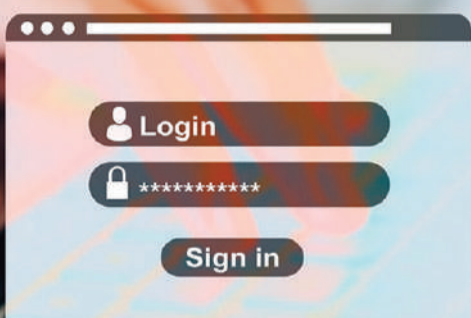


# La Razón +



Fotos|Especial

## Mitad de claves del mundo se pueden *hackear*

| Por Paola Sánchez Castro

xx@razon.com.mx

**GENERAR** una contraseña es una acción que poco tomamos con conciencia, suelen ser puestas en elementos sensibles, como la banca en línea o incluso las redes sociales, pero resulta que elegimos o la misma para todo o las combinaciones que nos parecen más sencillas de recordar que incluyen nombres y fechas de nacimiento.

La empresa de ciberseguridad Kaspersky llevó a cabo un estudio en el cual probó la seguridad de 193 millones de contraseñas -que están filtradas en la *Dark Web*- y lo que detectó puso en evidencia al 45 por ciento de éstas, pues en menos de un minuto fueron vulneradas.

Lo anterior sólo refleja lo predecible que los humanos solemos ser. De acuerdo al reporte que publicó la empresa, se intentó descifrar dichas contraseñas tanto con el sistema de ensayo y error como a través de algoritmos inteligentes, que es un método más avanzado, basado en programas que detectan patrones y el resultado fue el siguiente:

45 por ciento de las contraseñas se detectó en menos de un minuto. El 59, en un lapso de un minuto a una hora.

67 por ciento de las contraseñas se detectó en un periodo de una hora a un día. El 73%, de un día a un mes.

77%, en un periodo de un mes a un año. El 100%, en más de un año.

En el caso del sistema de prueba y error, que es menos efectivo que el algoritmo, también dio resultados que pueden resultar sorprendentes.

El 10 por ciento de las contraseñas se detectó en menos de un minuto. El 20, de un minuto a una hora. El 26%, en un plazo de una hora a un día.

El 35 por ciento de las contraseñas se detectó en un periodo de un día a un mes. El 45% se detectó en un periodo de un mes a un año.

Es muy importante que hagas las contraseñas lo más largas posibles, que no utilices secuencias o combinaciones con tu nombre y fecha de nacimiento, por ejemplo: jose93 o maria1998, utiliza mayúsculas con minúsculas, añade símbolos y caracteres especiales, no te olvides de utilizar la letra "ñ".

### EL TIP

**NUNCA** uses la misma contraseña en diferentes sitios de Internet y no las guardes en navegadores.