



Vivir Mejor



cuarta **IV** Convención
Financiamiento
Especializado
en México

Acapulco, Guerrero
12 octubre de 2012

SE



Índice

I

Información General

II

El Sector Minero en México

III

Estructura Corporativa

IV

FIFOMI

V

Mercado

VI

Cifras

VII

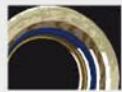
Ventaja Competitiva de FIFOMI

VIII

Compromisos



Vivir Mejor



FIFOMI

FIDEICOMISO DE FOMENTO MINERO



CGMINERÍA
COORDINACIÓN GENERAL DE MINERÍA

**GOBIERNO
FEDERAL**

SE



I

Información General



Información General

- ❑ Fideicomiso público constituido en Nafin, cuyo fideicomitente es SHCP, sectorizado a la SE y regulado por la CNBV, supervisado por la SFP y la Auditoría Superior de la Federación.
- ❑ Su Comité Técnico es presidido por el Secretario de Economía y se encuentra integrado por funcionarios de la SHCP, SE, SFP y la SRA.
- ❑ Cuenta con autonomía financiera, sin apoyos presupuestales ni garantía del Gobierno Federal.
- ❑ Cobertura nacional a través de 14 Oficinas Regionales.
- ❑ Certificación de todos sus procesos bajo estándares internacionales en ISO 9001:2008.
- ❑ Socio mayoritario de la más grande productora y exportadora de sal en el mundo.
- ❑ Socio del Fondo de Capital de Riesgo para la Minería *FdeF Mexico I*
- ❑ Única Entidad Gubernamental en América Latina que apoya con financiamiento al Sector Minero.



Información general

Historia

- 1934 Creación de la Comisión de Fomento Minero.
- 1974 Creación del Fideicomiso Minerales no Metálicos
- 1990 Cambio de denominación de este último por la de Fideicomiso de Fomento Minero
- 1992 Extinción de la Comisión de Fomento Minero y transmisión de sus derechos pecuniarios a favor del FIFOMI.
- 2008 Realiza su primera colocación de valores, incorporándose a la Bolsa Mexicana de Valores como una Entidad Pública.
- 2011 Se realiza la primera operación de Fondeo de Capital de Riesgo a través de Corporación Mexicana de Inversiones de Capital (Fondo de Fondos)
- 2012 Primera entidad financiera en América Latina con el 100% de sus procesos de sistematización en Plataforma SAP



Vivir Mejor

SE



SECRETARÍA
DE ECONOMÍA



II

El Sector Minero en México



FIDEICOMISO
DE FOMENTO MINERO



Vivir Mejor

SE



SECRETARÍA
DE ECONOMÍA

Competitividad del Sector Minero



□ PIB

La minería ampliada contribuye con el 4.9% al PIB nacional.

□ INGRESOS AL PAÍS

Para 2011 el sector minero es la cuarta fuente de ingresos más importante para el país, solo debajo de lo reportado por las exportaciones automotrices, las manufacturas electrónicas y el petróleo. (La minería genera 22,525 mdd)

□ INVERSIÓN

Tan solo en lo que va de la presente administración (enero de 2007 a septiembre de 2012), se han captado **23,333 millones de dólares**, cifra superior en 352% a los 5,159 millones de dólares captados durante todo el sexenio anterior (2001-2006).

A junio de 2012 se tienen identificadas **291 empresas mineras mexicanas con participación de capital extranjero en el país**, que operan aproximadamente **834 proyectos mineros** en sus diferentes etapas de ejecución.



FIDEICOMISO
DE FOMENTO MINERO



Vivir Mejor

SE



SECRETARÍA
DE ECONOMÍA

Competitividad del Sector Minero



□ EMPLEO

Al mes de septiembre de 2012, el sector minero registra un total de **331,585 mil empleos directos** y más de **1, 500,000 empleos indirectos**.

□ PRODUCCIÓN

El valor de la producción nacional minero-metalúrgica en 2011 alcanzó los **17,172 mdd**, registrando el crecimiento más significativo en la última década.

Cabe mencionar que desde 2003, el volumen de la producción de oro y plata nacional, se ha incrementado significativamente (319% y 82% respectivamente), lo que ha logrado posicionar a México nuevamente como el **primer productor de plata a nivel mundial** y con respecto al oro, posicionándose como el **décimo país productor** de este mineral en el mundo.



FIDEICOMISO
DE FOMENTO MINERO



Vivir Mejor

SE



SECRETARÍA
DE ECONOMÍA

Posición de México a Nivel Mundial



- ❑ México ocupa la **PRIMERA** posición de **América Latina** y la **CUARTA** posición a nivel **mundial** como país receptor de inversión en exploración, de acuerdo al ***Metals Economics Group***.
- ❑ Ocupa la **QUINTA** posición en el mundo como país con menor riesgo para la inversión minera, justo debajo de Australia, Canadá, Chile y Brasil, de acuerdo a los datos del reporte anual sobre inversión minera del ***Grupo Behre Dolbear***.
- ❑ Es importante mencionar que México ha permaneciendo dentro de los primeros cinco lugares desde 2006.
- ❑ **POTENCIAL GEOLÓGICO**
México se encuentra entre los 10 primeros productores del mundo en 17 minerales. Cuenta con 23 yacimientos de minerales clasificados como “gigantes” y con 6 clasificados como “súper gigantes”.



FIDEICOMISO
DE FOMENTO MINERO



Vivir Mejor

SE



SECRETARÍA
DE ECONOMÍA

Posición de México a Nivel Mundial



❑ BALANZA COMERCIAL POSITIVA

En 2011, la balanza comercial minero-metalúrgica mostró un superávit de **12,402.8 millones de dólares, 61.4% más que lo registrado en el año anterior.**⁷

❑ FINANCIAMIENTO

A través del Fideicomiso de Fomento Minero se han registrado **2,746 millones de dólares** en recursos otorgados en lo que va de la presente administración y brindó apoyo a **4,612 empresas** mediante servicios de capacitación y asistencia técnica.

❑ CONCESIONES MINERAS

A agosto de 2012 se registran:
27,374 concesiones mineras vigentes.
16% del territorio nacional esta concesionado.



FIDEICOMISO
DE FOMENTO MINERO



Vivir Mejor



FIFOMI

FIDEICOMISO DE FOMENTO MINERO



CGMINERÍA
COORDINACIÓN GENERAL DE MINERÍA

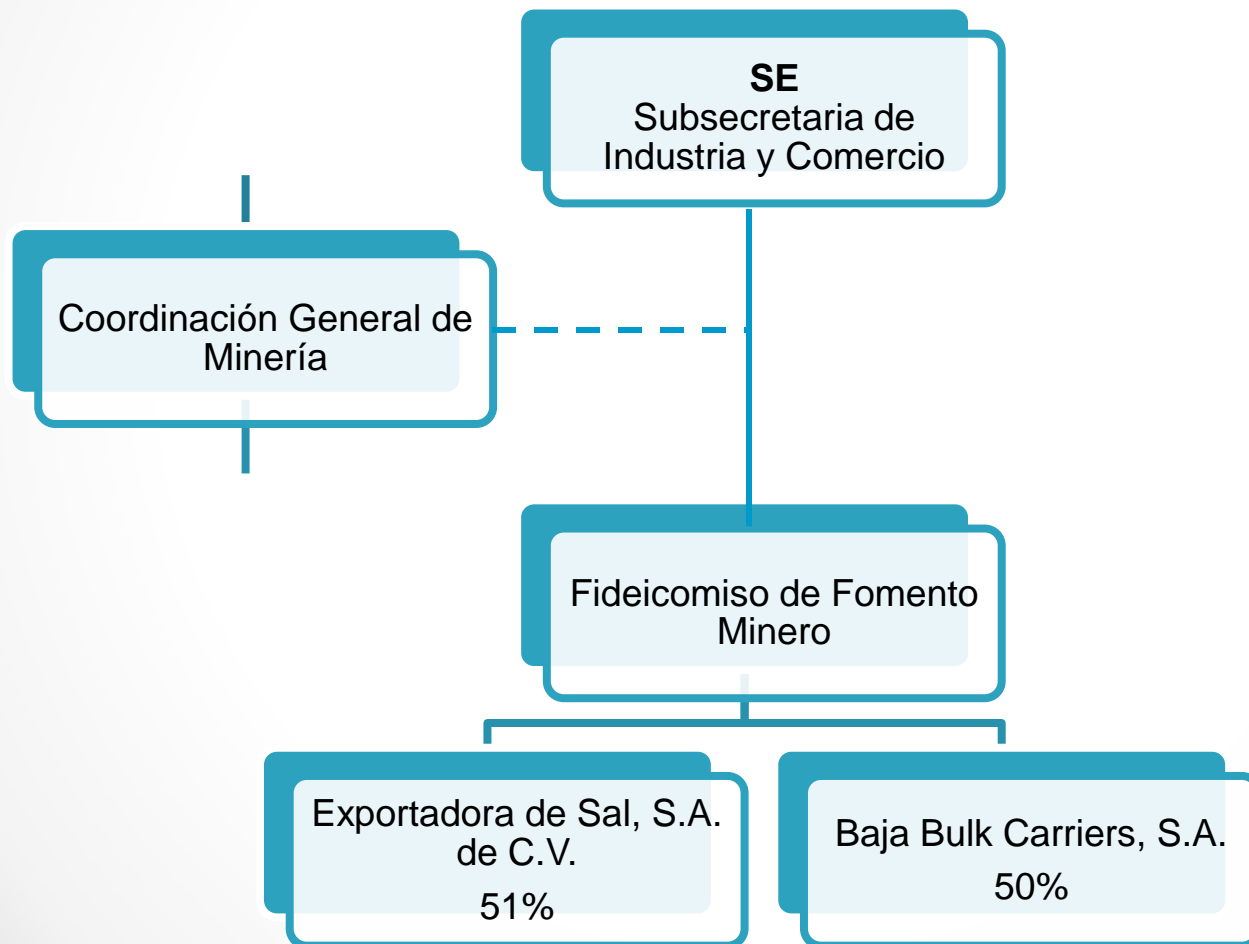
**GOBIERNO
FEDERAL**

SE



III

Estructura Corporativa



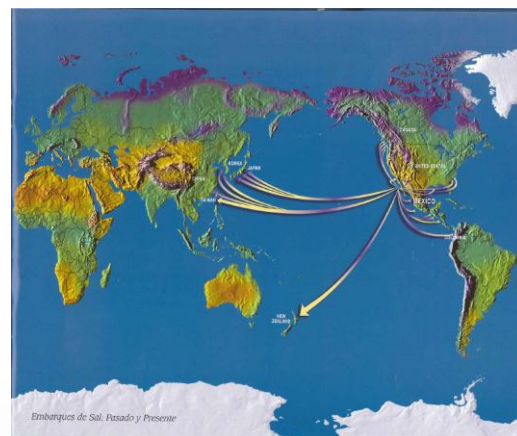
Exportadora de Sal, S.A. de C.V.

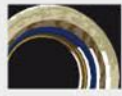
- ❑ Constituida en 1954, para la producción y exportación de sal de origen marino, es la salinera más grande del mundo, ubicada en Guerrero Negro, Baja California Sur.
- ❑ El Gobierno Federal, a través de FIFOMI, mantiene el 51% de las acciones, y el 49% restante, es propiedad de Mitsubishi Corporation.
- ❑ De enero a junio 2012, ventas netas y utilidades de MXN\$828 millones y MXN\$87 millones, respectivamente.
- ❑ Al 30 de junio de 2012, activos por MXN\$3,235 millones y pasivos aproximados al 10% de los mismos.
- ❑ Es administrada por un Consejo de Administración y un Director General, este último designado por el Ejecutivo Federal a propuesta del Secretario de Economía.



Baja Bulk Carriers, S.A.

- ❑ Constituida en 1976, en las Islas Marshall, cuya actividad principal es la transportación de bienes y carga por vía marítima.
- ❑ Es propiedad del Gobierno Federal, a través de FIFOMI, y de Mitsubishi Corporation en partes iguales.
- ❑ Ingresos netos a junio de 2012 por MXN\$1,025 millones y utilidades por MXN\$86 millones.
- ❑ Activos totales al 30 de junio de 2012 por MXN\$306 millones y pasivos aproximados al 31% de sus activos.
- ❑ Es administrada por un Consejo de Administración y un Director General quien es designado por los accionistas.





FIFOMI

FIDEICOMISO DE FOMENTO MINERO



GOBIERNO
FEDERAL

SE



IV

FIFOMI

Misión FIFOMI



Fomentar el desarrollo de la **minería nacional**, la generación de **empleos e inversión**, mediante **apoyos** de **capacitación, asistencia técnica y/o financiamiento** a personas físicas y morales dedicadas a la explotación, beneficio, industrialización, comercialización y consumidoras de minerales y sus derivados, así como a los prestadores de servicios relacionados con el sector minero.

Objetivos Estratégicos

Fortalecer la reactivación de Distritos Mineros.

Incrementar los montos de financiamiento.

Otorgar Capacitación y Asistencia Técnica.

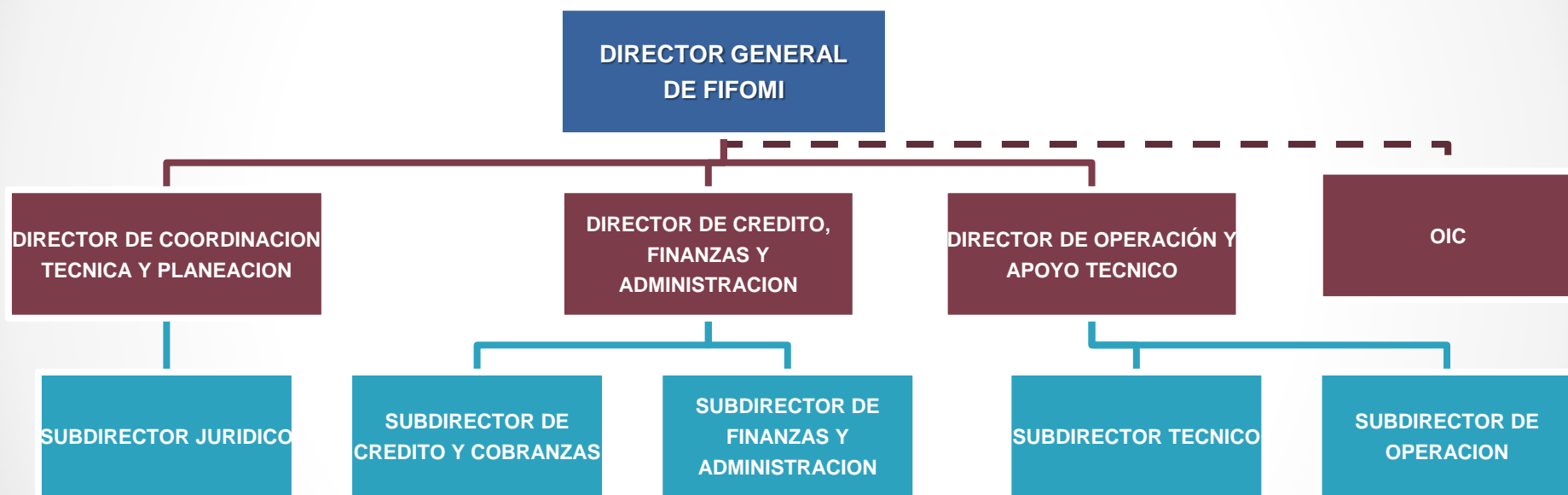
Ejecutar programas de desarrollo de proveedores.

Promoción del Fondo de Capital de Riesgo y Garantías Bursátiles para empresas mineras

Mantener la sostenibilidad financiera.

Mantener la mejora del sistema de gestión de calidad y la transparencia en todos sus procesos.

Organigrama FIFOMI



FIFOMI cuenta con 186 Plazas (incluyendo 11 del OIC) y 6 de honorarios.



FIFOMI

FIDEICOMISO DE FOMENTO MINERO



Gobierno FEDERAL

SE



Cobertura: 14 Gerencias Regionales

cobertura





Mercado

Integrantes de la Cadena de Productiva

Extracción y Beneficio

Mármol, Onix, Azufre,
Cobre, Plomo,
Carbón Mineral,
Oro y Plata, Hierro,
Mercurio, Yeso, Perlita,
Arcilla, Dolomita, etc.



Industria

Arados, Herrajes,
Chapas, Cables,
Fundición, Joyería,
Bombas, Cosméticos,
Pinturas, Vidrio,
Ladrillos, Tejas, etc.



Mercado objetivo de 35,000 empresas

Comercio

Vajillas, Muebles,
Material para
Construcción,
Productos electrónicos,
Artesanía de oro y
plata, Herramientas,
Piso y recubrimientos.



Servicios

Voladuras y
Perforaciones a
Diamante,
Transporte, Laboratorio,
Alquiler de maquinaria,
Excavaciones, etc.



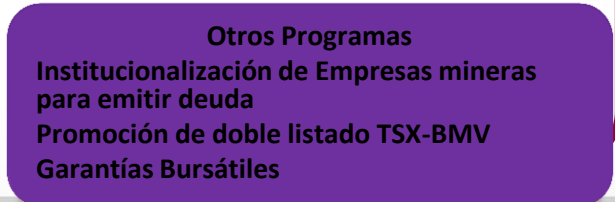
FIFOMI ofrece...

Financiamiento



Asistencia Técnica

Capacitación



Impacto:

Desarrollo del mercado de financiamiento al Sector minero y su Cadena productiva

Aumento de Competitividad de La empresa minera

Creación de empleos

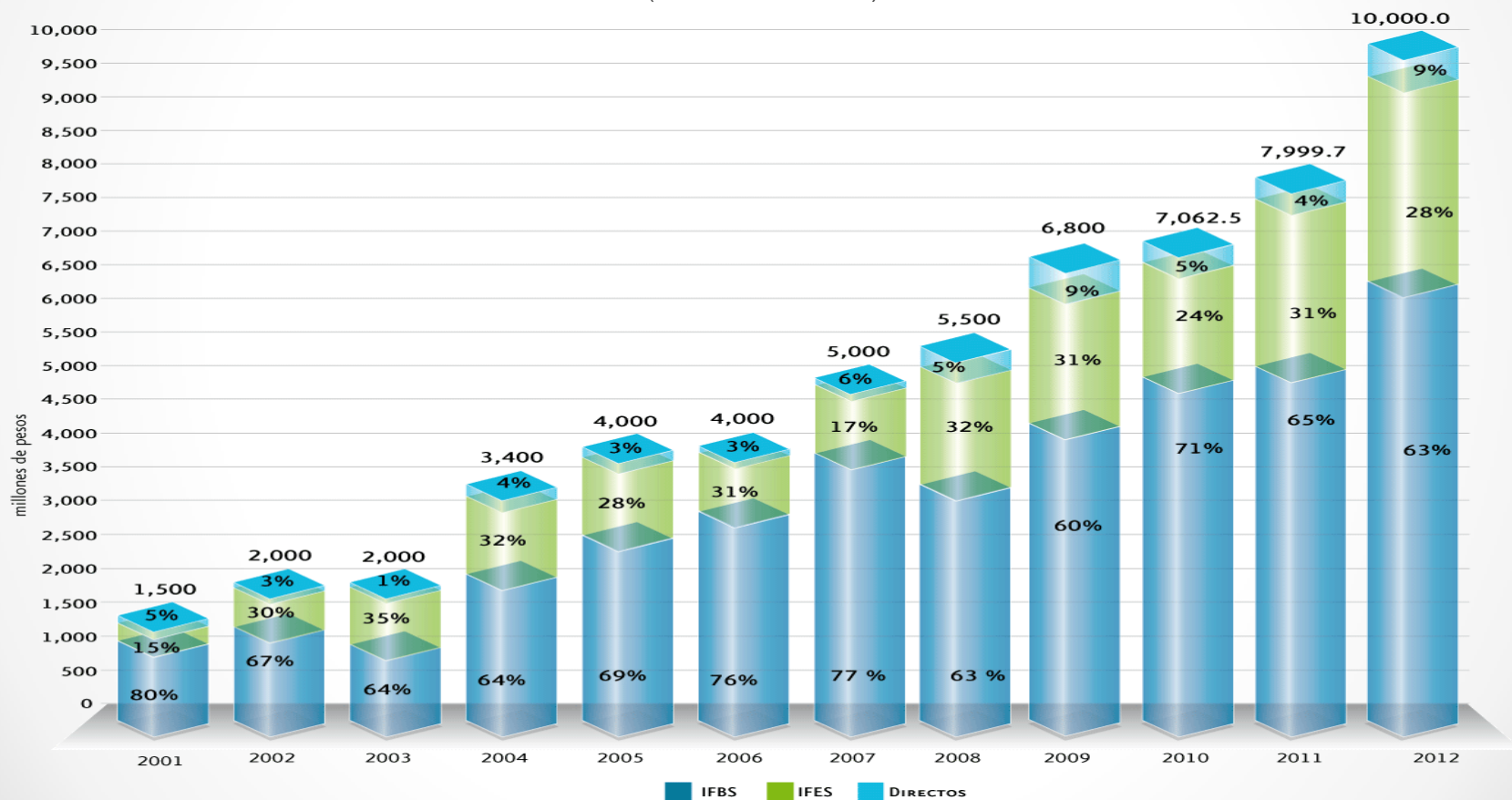


VI

Cifras

Cumplimiento al programa de Colocación y estimado 2012

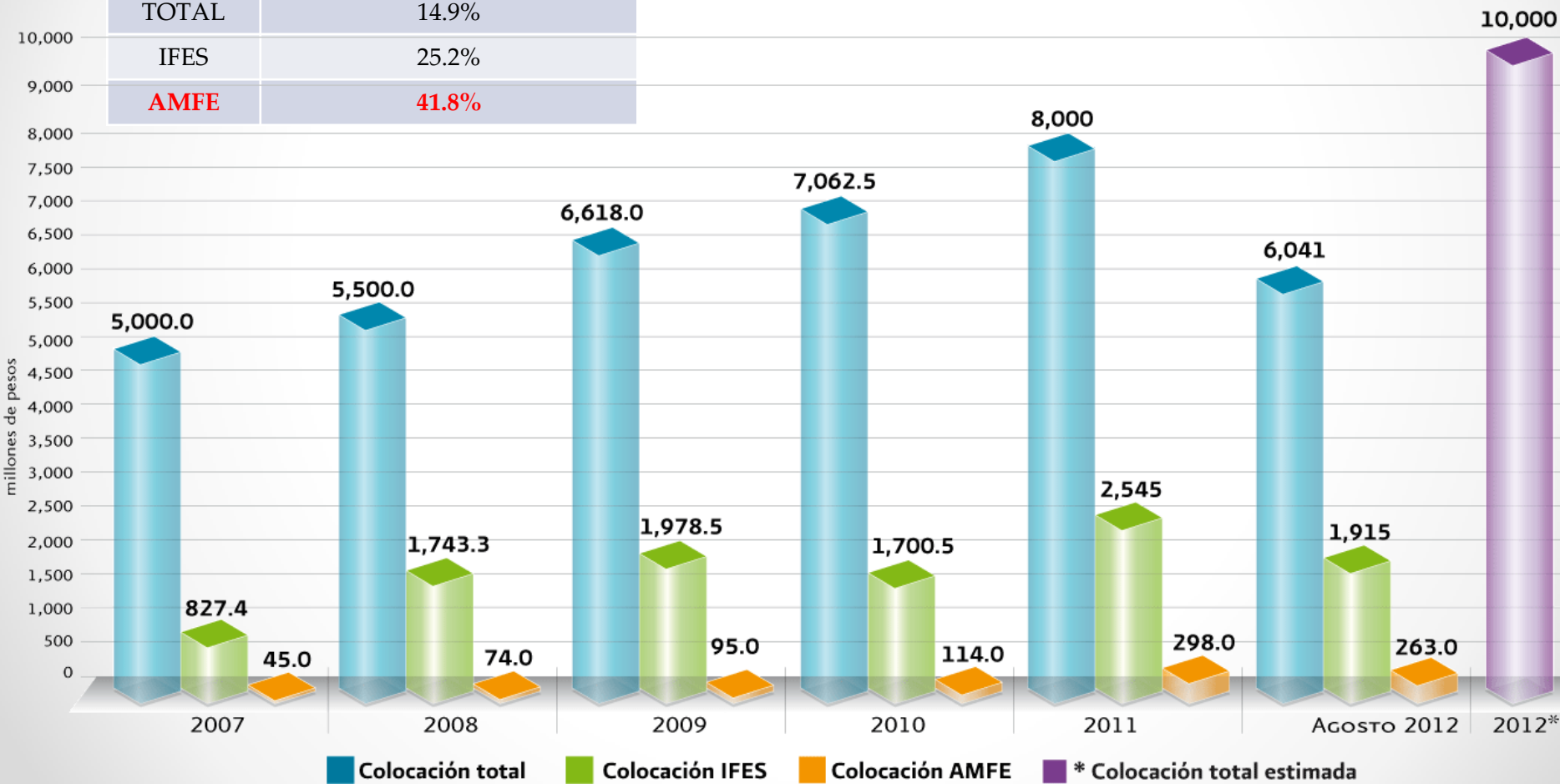
(Millones de Pesos)



Colocación FIFOMI 2007-2012

Canal de colocación	% Crecimiento promedio en la colocación 2007 – 2011
TOTAL	14.9%
IFES	25.2%
AMFE	41.8%

Millones de pesos

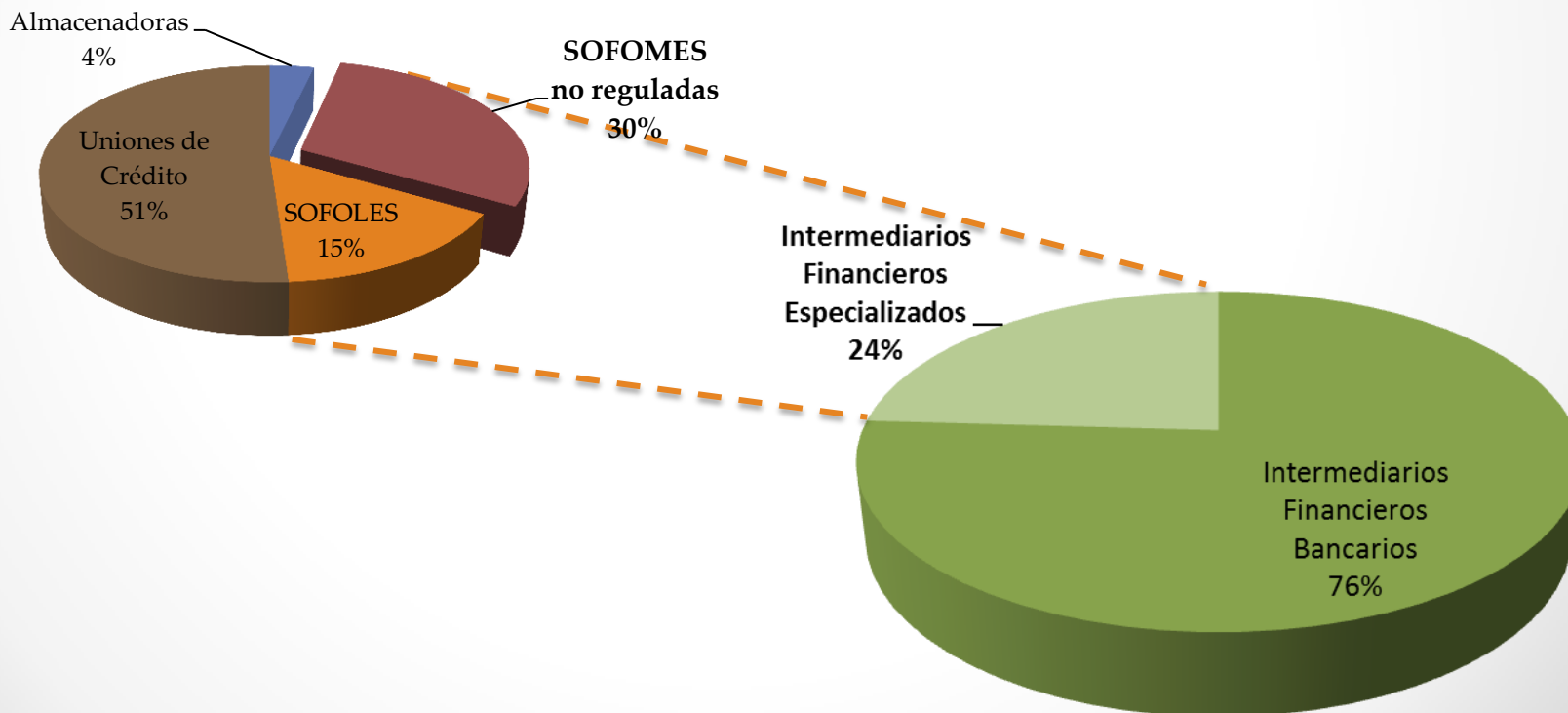


Colocación Intermediarios

Intermediarios Financieros Habilitados

Colocación total a agosto 2012

	Monto mdp	%
Intermediarios Financieros Bancarios	\$ 6,041	76%
Intermediarios Financieros Especializados	\$ 1,915	24%
	<u>\$ 7,956</u>	100%



Número de Intermediarios

Intermediarios Financieros Habilitados

intermediarios

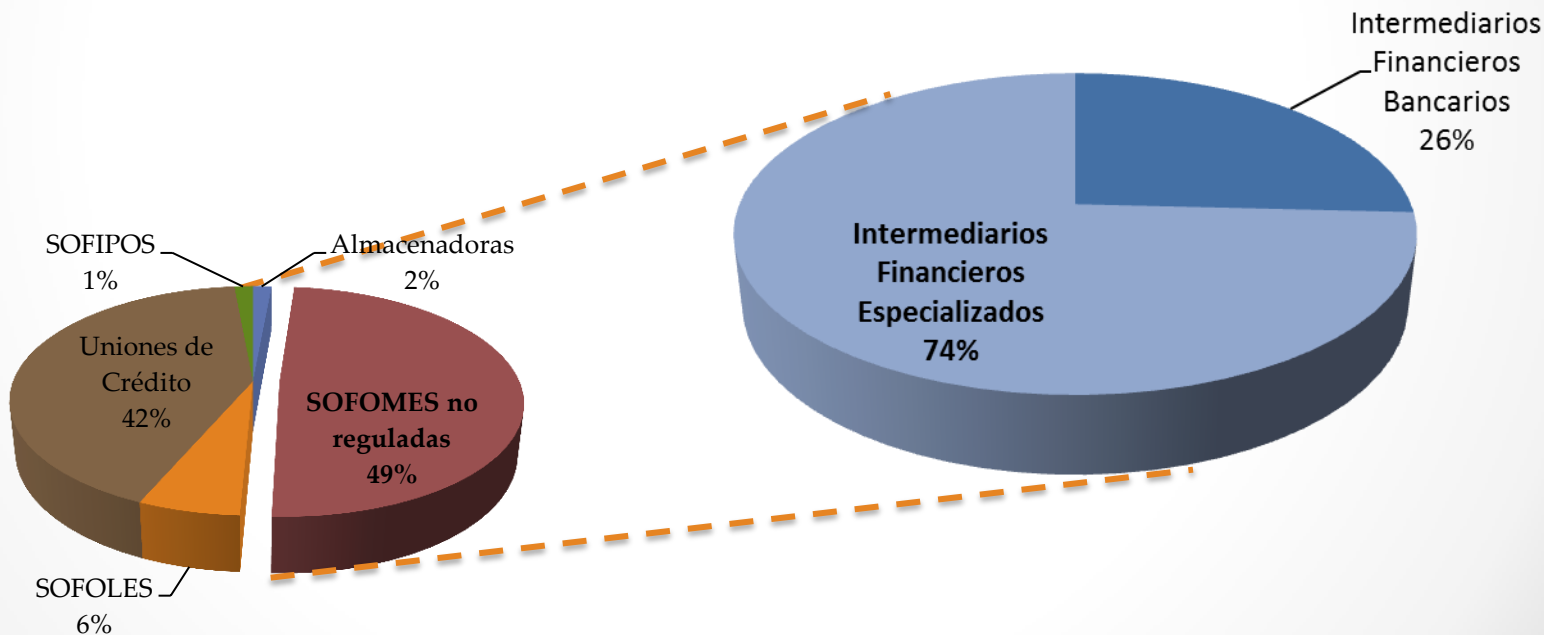
Intermediarios Financieros Bancarios

24

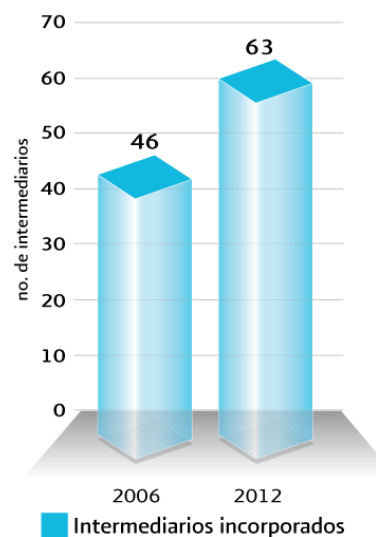
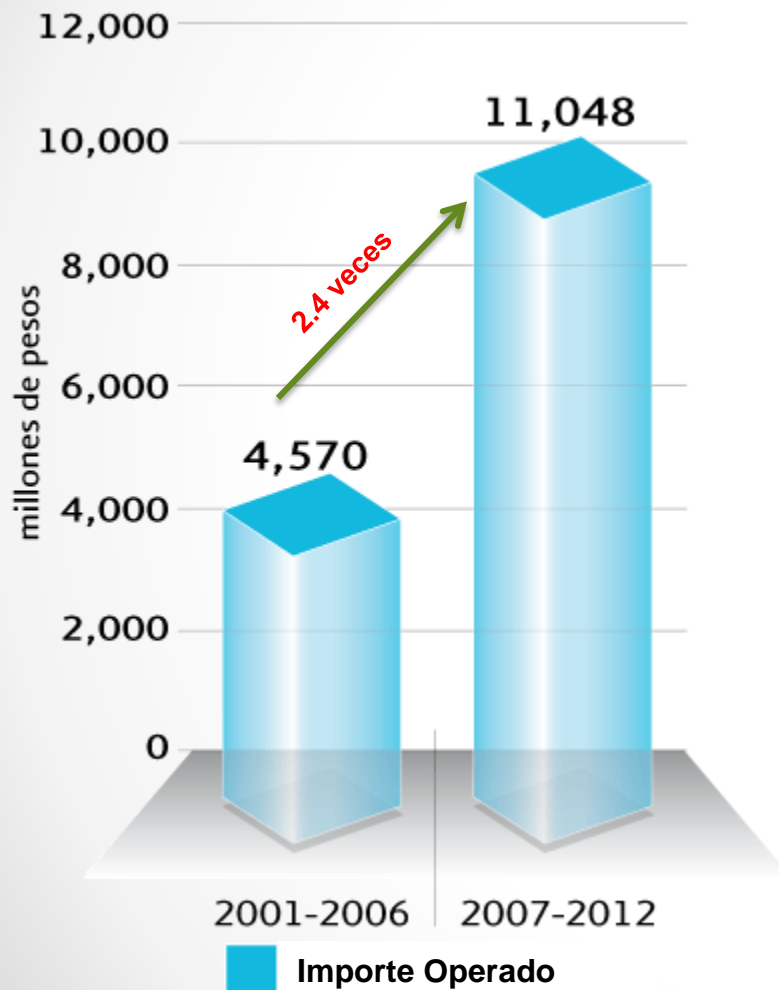
Intermediarios Financieros Especializados

69

93



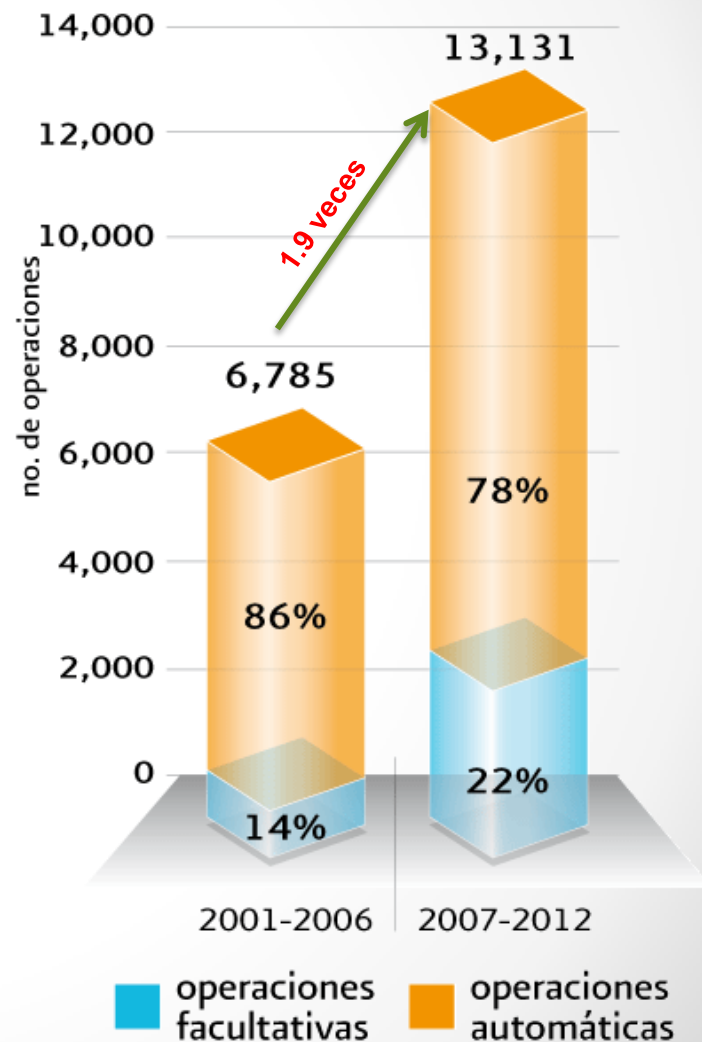
Evolución de IFES en FIFOMI



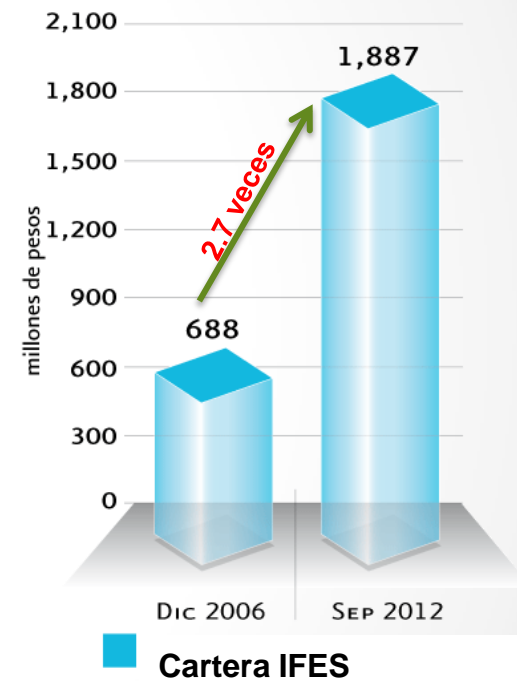
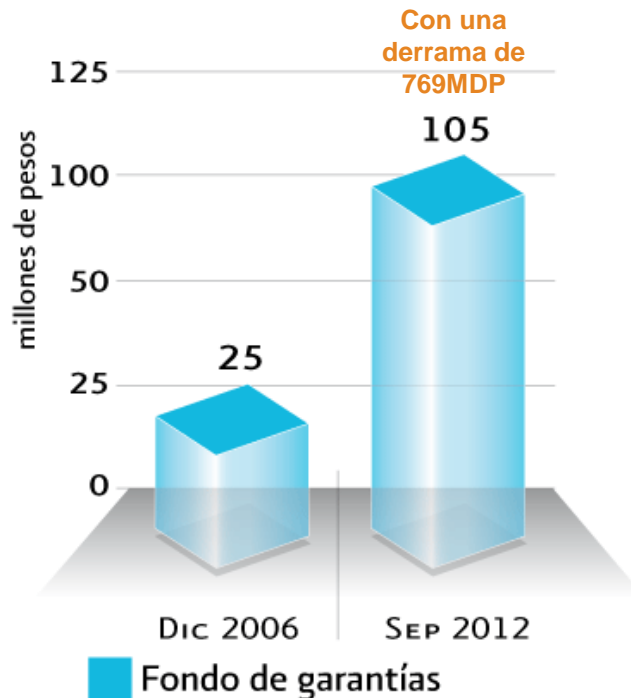
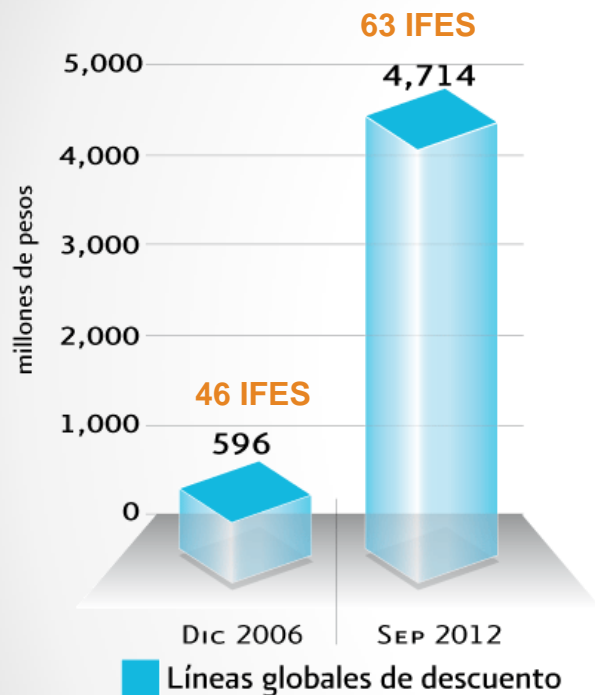
En 2006 no había IFES afiliados a AMFE, hoy en día son 19 IFES afiliados

Evolución de IFES en FIFOMI

- Para aquellos IFES que tienen indicadores financieros no muy sólidos para conseguir fuentes de fondeo, por las reservas que generan a la Banca de Desarrollo, en 2011 se estableció un Fideicomiso de Fuente Alternativa de Pago, en donde en lugar de cerrar las líneas o suspender a los intermediarios, se deja la opción para operar, siempre y cuando depositen en un Fideicomiso de Fuente Alternativa de Pago una garantía líquida por el 10% del importe de los créditos a descontar.



Evolución de IFES en FIFOMI



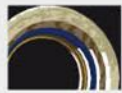


Criterios de elegibilidad para AMFE

No.	INDICADOR	FIFOMI
1	Capital Social Fijo Mínimo	10 millones de UDIs
2	Capital Contable	-
2	Apalancamiento	No mayor a 10 veces su capital contable
3	Créditos Vinculados	Hasta 3 veces su capital contable
4	Indice de Mrosidad	No mayor al 7%
5	Indice de Capitalización	-



Vivir Mejor



FIFOMI

FIDEICOMISO DE FOMENTO MINERO



CGMINERÍA
COORDINACIÓN GENERAL DE MINERÍA

**GOBIERNO
FEDERAL**

SE



VII

Ventaja Competitiva de FIFOMI



GOBIERNO
FEDERAL

SE



Ventaja Competitiva del FIFOMI

- ❑ Es el brazo financiero del Área de Minas del Gobierno Federal
- ❑ Cuenta con reconocimiento del mercado de ser experto en el financiamiento de proyectos mineros.
- ❑ Tiene un enfoque de mercado, ya que establece comunicación estrecha con los sus canales de distribución que son sus Intermediarios Financieros.
- ❑ Prudencialmente opera con las mejoras practicas crediticias y financieras sin estar obligado.
- ❑ Es una institución con una estructura organizativa plana, que facilita la toma de decisiones y una respuesta ágil y oportuna.
- ❑ Primero en contar con un programa de garantías a primeras perdidas para los intermediarios no bancarios y especializados.
- ❑ Desarrolla el mercado de financiamiento para la atención de PYMES Mineras y de la cadena productiva.



Vivir Mejor



FIFOMI

FIDEICOMISO DE FOMENTO MINERO



GOBIERNO
FEDERAL

SE



VIII

Compromisos

Compromisos

- Diseñar un programa de financiamiento para IFES que permita institucionalizar su gobierno corporativo, destinando una bolsa por 100 MDP para 10 empresas que cumplan con los lineamientos del programa con la finalidad de que puedan fondearse con emisión de deuda en el mercado bursátil.
- Fortalecer el fondo de garantías, que permita a los IFES operen con más MiPyMEs de una forma más segura, reduciendo riesgos.
- Incrementar las líneas de fondeo a los IFES que muestren su competitividad en el sector y cumplan con sanas prácticas.



FIDEICOMISO DE FOMENTO MINERO

Puente de Tecamachalco No. 26, Col. Lomas de Chapultepec
Delegación Miguel Hidalgo, C.P. 11000, México, D.F.

Teléfonos:

01 55 -5249 9500

01 800 823 6017

www.fifomi.gob.mx